

# КАРМАННЫЙ КАРДИОАНАЛИЗАТОР ДИСТАНЦИОННАЯ ДИАГНОСТИКА

Комплекс КМ-АР-01-"ДИАМАНТ-К".  
Сертификат соответствия Госстандарта РФ  
№ РОСС RU.ИМ17.В00013

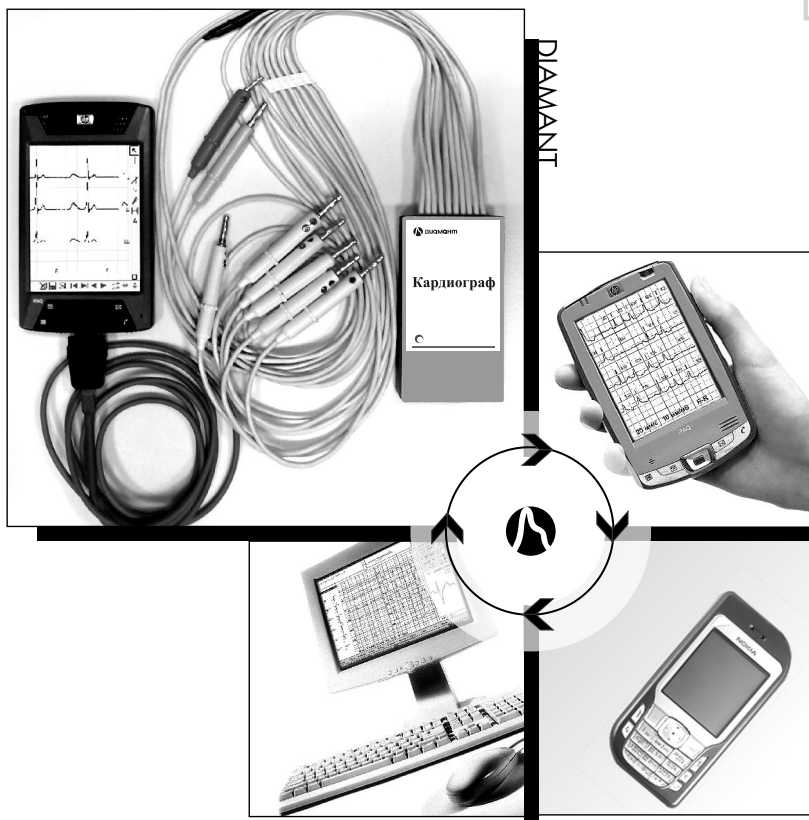
## КАРДИОГРАФ "Диамант-К/КПК-анализатор-(МС)"

Кардиоанализатор (12 каналов) на карманном компьютере - КПК.  
Экспресс диагностика.

Возможность использования мобильной связи (МС) для дистанционной диагностики.

## КАРДИОГРАФ "Диамант-К/КПК-архиватор-(МС)"

Синхронная запись и архивация 12-ти отведений на карманный компьютер - КПК. Экспорт по USB интерфейсу или электронной почтой по мобильному телефону (МС) в персональный компьютер для обработки и анализа.



### Состав комплекта :

1. электронный блок.
2. карманный компьютер (КПК).
3. электроды.
4. программа ЭКГ покоя "ArMaSoft12Cardio".
5. мобильный телефон с Bluetooth интерфейсом (Модификация "МС").

### Требования к блоку обработки (ПК и принтер):

процессор - "Intel Pentium" ("Celeron");  
операционная система - WIN-98/2000/XP;  
интерфейс - USB;  
принтер - лазерный или струйный.

### ■ Автоматическая интерпретация:

КОНТУРНЫЙ АНАЛИЗ. Более 250 заключений по всем классам ЭКГ изменений.

ДИАГНОСТИКА НАРУШЕНИЙ РИТМА. Более 200 заключений.

ОЦЕНКА ДИНАМИКИ.

Автоматическое сравнение до 4-х электрокардиограмм.

### ■ Аналитический режим работы:

ВРАЧ ФОРМИРУЕТ КЛИНИЧЕСКОЕ ЗАКЛЮЧЕНИЕ, ИСПОЛЬЗУЯ ДАННЫЕ КОМПЬЮТЕРНОГО АНАЛИЗА.

### ■ 3 режима записи:

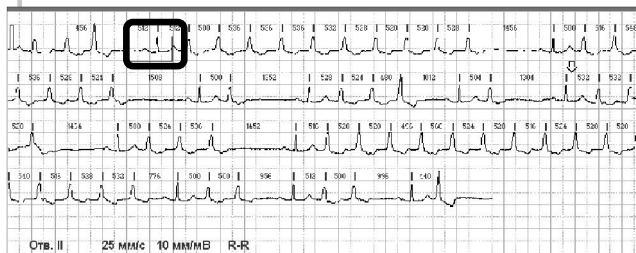
АВТОМАТИЧЕСКИЙ. 10 или 40 секунд.

РУЧНОЙ. До 1 часа, для выявления редких аритмий.

СРОЧНЫЙ. Для неотложных кардиологических состояний.

### ■ Комплексное решение помехозащищенности:

антиалайзинг,  
адаптивная цифровая фильтрация;  
логические детекторы артефактов;  
формирование усредненных P-QRS-T комплексов.



## Пример "аналитического режима работы"

Ручной выбор комплекса (4-ый QRS от начала записи, в рамке) для автоматических измерений и интерпретации.

Опция позволяет получить достоверную автоматическую синдромальную интерпретацию по выбранному QRS-комплексу основного ритма при наличии сложных нарушениях ритма.